

مؤسسة تنمية أموال الأيتام

الرقم:م/11/4/1102
التاريخ:18/5/2021
الموافق:

معالي
سماحة
عطوفة
سعادة.....

السلام عليكم ورحمة الله وبركاته،،،

تهديكم مؤسسة تنمية أموال الأيتام أطيب التحيات، وتود إعلامكم بأنها تمتلك قطعة أرض تزيد مساحتها عن 205 دونمات في منطقة حيوية وقريبة من العاصمة عمان تم إفرادها الى مساحات صغيرة تتراوح ما بين 2500م²-2700م² لكي تتناسب ومستوى دخل الفرد وتضاهي المدن العصرية والتجمعات السكنية متكاملة الخدمات من صحية واجتماعية وتجارية وترفيهية وإيجاد المساحات الخضراء والحدائق لسكانها وتكون إنموذجاً للتخطيط العمراني والحضري ليشعر كل مواطن بالفخر في امتلاكه للسكن الذي يسعى دوماً لإملاكه.

وعليه أرجو التكرم بالإيعاز لمن يلزم للتعميم على كافة موظفيكم وجمعيات الإسكان الخاصة بهم في حالة رغبتهم شراء أي قطع الأراضي المبينة أوصافها في الجدول المرفق مراجعة المؤسسة في مقرها الرئيسي(وادي عبدون- شارع الأميرة بسمة) أو الإتصال على رقم (0796527845/0797438524) خلال أوقات الدوام الرسمي، كما أن المؤسسة توفر حلول تمويلية تناسب الجميع من خلال التمويل عن طريق المراجعة الإسلامية أو الإجارة المنتهية بالتملك، وإننا على استعداد لترتيب زيارات جماعية للموقع في حال رغبتكم بذلك.

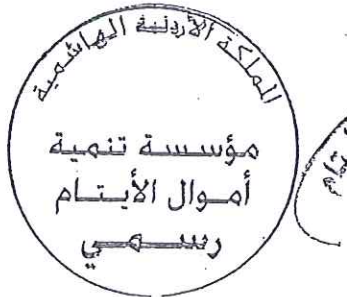
وتفضلوا بقبول فائق الاحترام،،،

المدير العام بالوكالة

عبد الرحيم محمد الهزائم

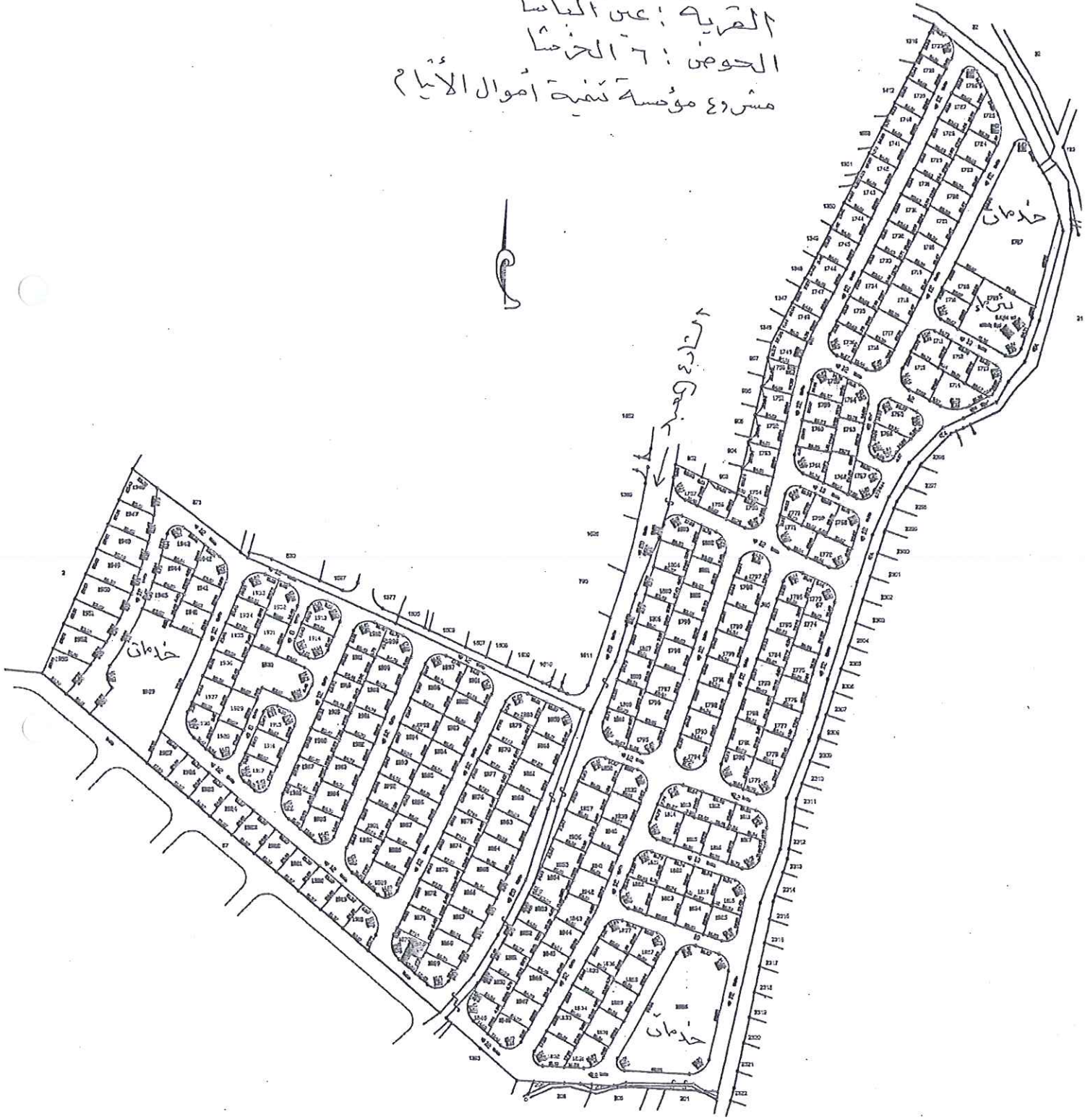
مؤسسة تنمية
أموال الأيتام

رئيس



المملكة الأردنية الهاشمية

المديرية : أراضٍ شمال عمان
القرية : عين الباشا
الحوض : ٦ الخرسا
مشروع مؤسسة تنمية أموال الأيتام



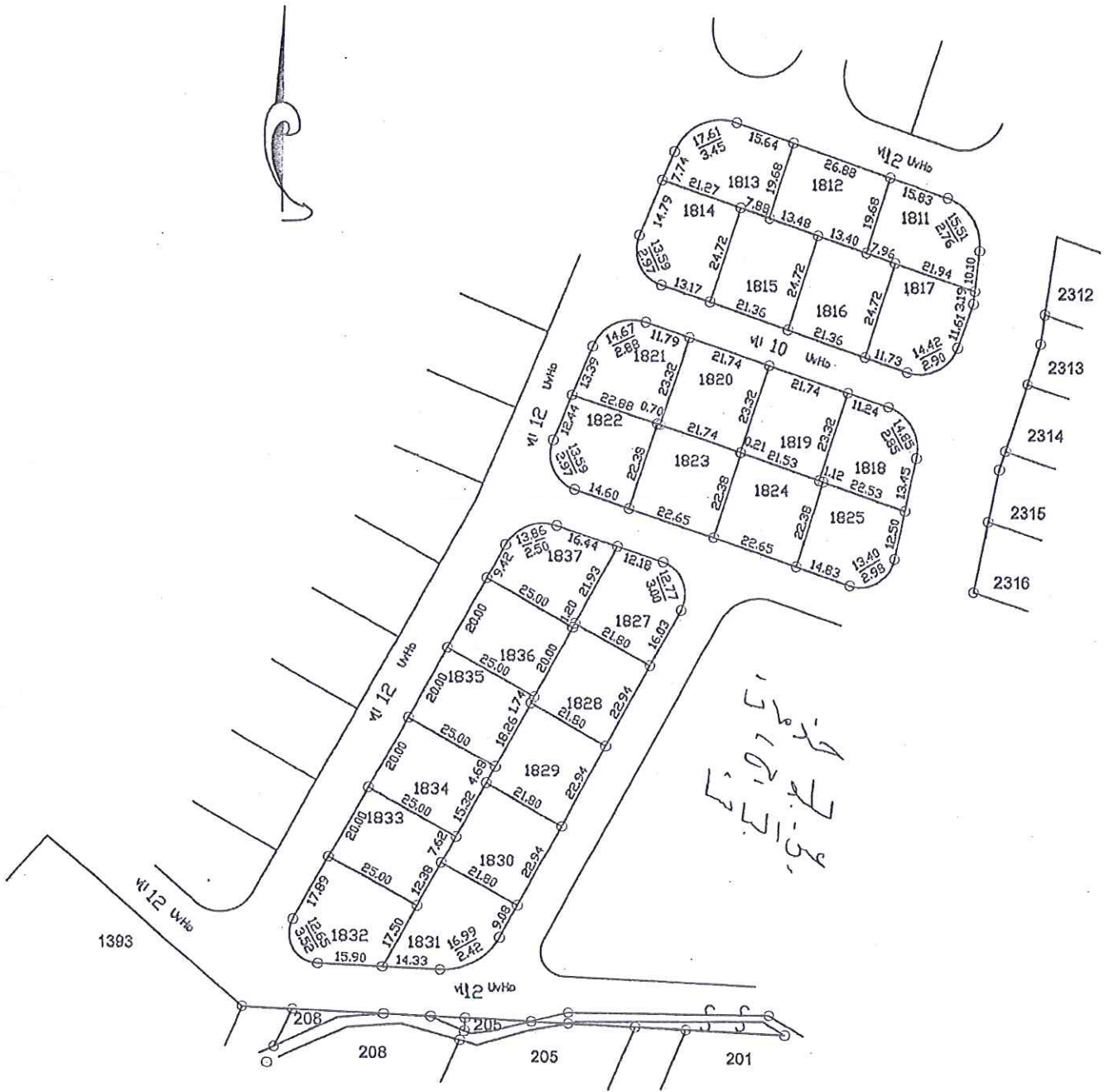
Zone 1 / القطع الناتجة عن افراز القطعة رقم ١٩٦ حوض ٦ الخرشا من اراضي عين الباشا المعروضة للبيع / ملاحظات							رقم القطعة	رقم القطعة	رقم
ملاحظات	مساحة القطعة م ^٢	رقم القطعة	الرقم	ملاحظات	مساحة القطعة م ^٢	رقم القطعة	رقم		
	500	1734	26		552	1708	1		
	500	1735	27		500	1710	2		
	500	1736	28		540	1711	3		
	500	1737	29		530	1712	4		
	500	1738	30		503	1713	5		
	500	1739	31		685	1714	6		
	500	1740	32		713	1715	7		
	500	1741	33		547	1716	8		
	500	1742	34		546	1717	9		
	500	1743	35		545	1718	10		
	500	1744	36		545	1719	11		
	500	1745	37		545	1720	12		
	500	1746	38		545	1721	13		
	500	1747	39		545	1722	14		
	500	1748	40		545	1723	15		
	535	1749	41		545	1724	16		
	501	1750	42		540	1725	17		
	500	1751	43		500	1726	18		
	500	1752	44		500	1727	19		
	500	1753	45		500	1728	20		
	500	1754	46		500	1729	21		
	502	1755	47		500	1730	22		
	500	1756	48		500	1731	23		
	502	1757	49		500	1732	24		
					500	1733	25		

القطع الناتجة عن افراز القطعة رقم ١٩٦ حوض ٦

الخرشا من اراضي عين الباشا المعروضة للبيع / Zone 2

الرقم	رقم القطعة	مساحة القطعة م ^٢	ملاحظات
1	1811	529	
2	1812	529	
3	1813	529	
4	1814	527	
5	1815	528	
6	1816	528	
7	1817	527	
8	1818	503	
9	1819	507	
10	1820	507	
11	1821	508	
12	1822	509	
13	1823	507	
14	1824	507	
15	1825	508	
16	1827	500	
17	1828	500	
18	1829	500	
19	1830	500	
20	1831	517	
21	1832	559	
22	1833	500	
23	1834	500	
24	1835	500	
25	1836	500	
26	1837	503	

Zone 2



تقدير قيمة القطع الناتجة عن افراز القطعة رقم ١٩٦ حوض ٦

الخرشا من اراضي عين الباشا المعروضة للبيع / Zone 3

الرقم	رقم القطعة	مساحة القطعة م ^٢	ملاحظات
1	1913	508	
2	1914	500	
3	1915	500	
4	1916	500	
5	1917	502	
6	1928	501	
7	1929	500	
8	1931	500	
9	1932	501	
10	1933	501	
11	1934	500	
12	1935	500	
13	1936	501	
14	1937	502	
15	1938	517	

Zone 3



جنا مٹا = عین ریاست
 جانا لیا
 1939